

VELZENER

MASCHINEN GMBH



ESTROMAT 403

Der Durchlaufmischer
für Höchstleitungen



UELZENER Durchlaufmischer der Baureihe ESTROMAT 400 haben sich im rauen Baustellenbetrieb, vornehmlich bei der Mauermörtelproduktion, jahrelang bestens bewährt.

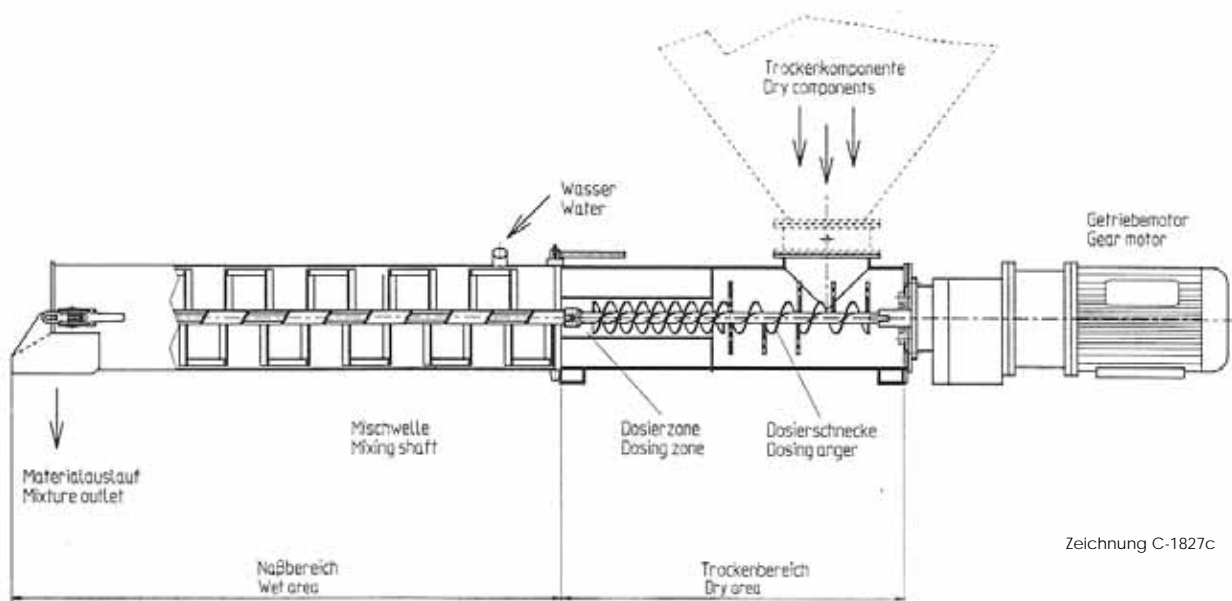
Mit dem ESTROMAT 403 hat die UELZENER einen weiteren Typ dieser erfolgreichen Mischpalette entwickelt, die den oberen Mischleistungsbereich abdeckt. Es stehen 3 Varianten mit Durchsatzleistungen von 5 - 20 m³/h zur Auswahl.

Das Einsatzgebiet des ESTROMAT 403 ist weit gefächert, z.B. Betonmischen und Anfeuchten für Betonnaß- und Trockenspritzverfahren, Mischen von Spezialbaustoffen, Dämmbaustoffen, Suspensionen, Feuerfestmassen, Mauermörtel, Verfüllmaterial u.a. bis zu einer Körnung von 20 mm. Für Hoch-, Tief- und Tunnelbau, in Gießereien, Bergbau, Sonderanwendungen in der chemischen Industrie und vieles andere mehr.

BESCHICKUNG

Die Beschickung des ESTROMAT 403 mit Trockenmaterial kann mittels allen auf dem Markt befindlichen Systemen und Einrichtungen erfolgen, wie aus Silos und Containern, mit Sackware, mit Big-Bags, aus Bunkern mit entsprechenden Fördereinrichtungen wie Förderschnecken und anderen Systemen.

Wie bei den Typen ESTROMAT 401 und ESTROMAT 402 ist das konstruktive Konzept des Einwellenmischers ESTROMAT 403 und die Arbeitsweise der Anlage die gleiche.



FUNKTION

Die zu mischende Trockenkomponente wird im großvolumigen Trockenmörteltrog aufgelockert und mit der Dosierschnecke dem nachgeschalteten Mischrohr in stets gleichbleibender Menge zugeführt. Im Mischrohr fließt der Trockenkomponente die exakt einstellbare Anmachflüssigkeit - meist Wasser - zu. Die rotierende Mischwelle mischt beide Komponenten zu einer homogenen Masse von stets gleichbleibender Konsistenz und Qualität und führt das Mischgut dem endseitigen Materialauslauf kontinuierlich zu.

Je nach Einsatz und Verwendungszweck kann das Mischgut gepumpt oder anderweitig transportiert werden. Der ESTROMAT 403 ist kompatibel mit weiteren Produkten aus dem Hause UELZENER.

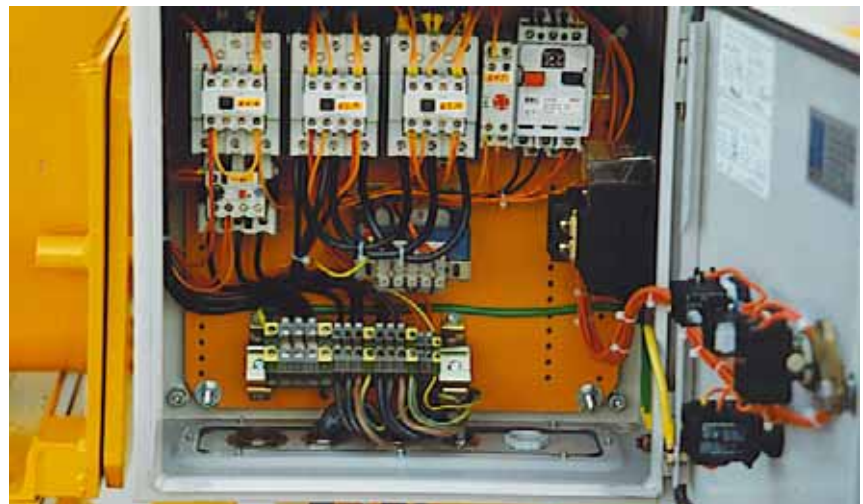
Die Wasserdosierarmatur, bestehend im Wesentlichen aus Druckminderer, Magnetventil, Dosierventil und Durchflussmesser sorgt für gleichbleibende Zufuhr des Anmachwassers. Hiermit wird die Konsistenz der Mischung dem Verarbeitungszweck angepasst.



Der ESTROMAT 403 ist mit einer Elektrischen Steuerung versehen, die alle Funktionen des Durchlaufmischers steuert. Die übersichtliche Anordnung der Befehls- und Meldegeräte ermöglicht eine funktionsgerechte und einfache Bedienung. Die elektrische Steuerung entspricht den VDI-Vorschriften, kann aber auch nach anderen nationalen Vorschriften im Exportgeschäft geliefert werden.



Die Elektrische Steuerung wird mit hochwertigen elektrischen Bauteilen ausgestattet und garantiert einen reibungslosen Arbeitsablauf.



Technische Daten Durchlaufmischer ESTROMAT 403				
	ESTROMAT 403-1	ESTROMAT 403-2	ESTROMAT 403-3	ESTROMAT 403-4
Artikel-Nr.	403.00.001	403.00.002	403.00.002.02	403.00.003
Motorleistung	7,5 kW	11 kW	15 kW	45 kW
Spannung ***	400V / 50Hz	400V / 50Hz	400V / 50Hz	400V / 50Hz
Schutzart***	IP 54	IP 54	IP 54	IP 54
Mischleistung *	5 - 10 m ³ /h	10 - 15 m ³ /h	10 - 20 m ³ /h	10 - 25 m ³ /h
Mischerdrehzahl	250 min ⁻¹	250 min ⁻¹	250 min ⁻¹	250 min ⁻¹
max. Korngröße	6 mm	12 mm	16 mm	20 mm
Siloflansch **	250 (350) mm	250 (350) mm	250 (350) mm	250 (350) mm
Rechteckflansch	750 x 650 mm	750 x 650 mm	750 x 650 mm	750 x 650 mm
Abmessungen mit Kufengestell				
Länge	3900 mm	3900 mm		3900 mm
Breite	1000 mm	1000 mm	1000 mm	1000 mm
Höhe	1330 mm	1330 mm	1330 mm	1330 mm
Gewicht ****	580 kg	720 kg	820 kg	980 kg

Technische Änderungen vorbehalten.

Der Lieferumfang enthält die elektrische Steuerung; Behälter und Kufengestell wahlweise.

* je nach gewählter Dosierschnecke und verarbeitetem Material

** andere Abmessungen möglich auf Anfrage

*** andere Spannungen und Ausführungen der Schutzart nach (UL), (CSA) oder (SCH,d) lieferbar

**** ohne elektrische Steuerung, Wasserarmatur, Maschinengestell

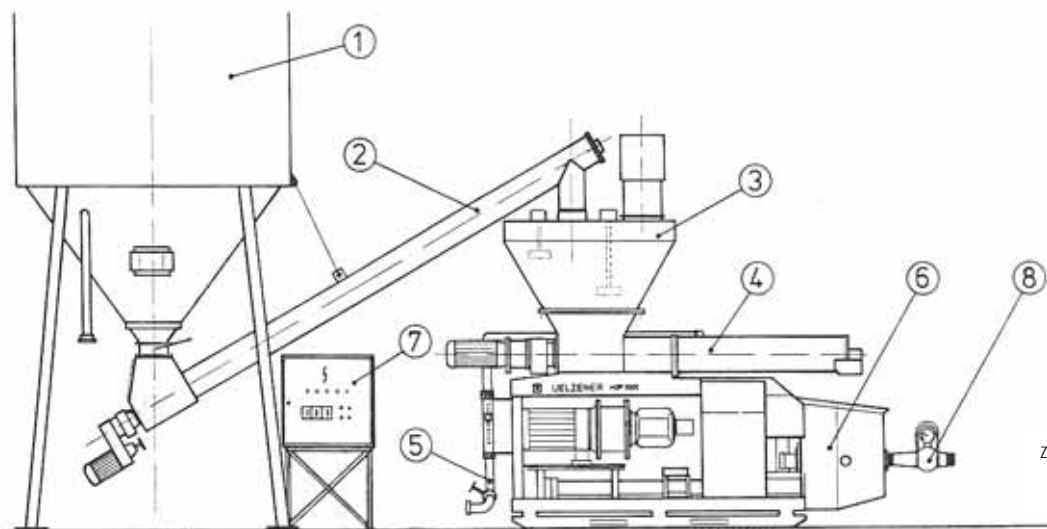
Zubehör

Big-Bag Trichter 250 l mit Aufschneid-Kreuz
Kufengestell zur Aufnahme des Durchlaufmischer

Anwendungsbeispiel: Mischen und Transport von Kraftwerksrückständen

- | | |
|---------------------------------------|------------------------------------|
| 1. Silo für REA-Gips | 5. Wasserzulauf |
| 2. Schrägrohrschnecke | 6. Dickstoffpumpe UELZENER HDP3000 |
| 3. Aufgabetrichter mit min-max Sonden | 7. Elektrische Gesamtsteuerung |
| 4. Durchlaufmischer ESTROMAT 403 | 8. Fördergut-Druckleitung |

Die unten gezeigte Anordnung eignet sich zum Mischen und Fördern von trocken vorgemischten Materialien bis zu einer Körnung von 16 mm. Sie findet auch Einsatz beim Verfüllen von unterirdischen Hohlräumen, wobei eine Mischung aus Zement, Elektrofilterasche oder Flugasche verarbeitet werden kann



ESTROMAT 403 mit Big-Bag-Aufgabetrichter, Kufengestell und stationärer Hochdruckkolbenpumpe UELZENER HDP3000.

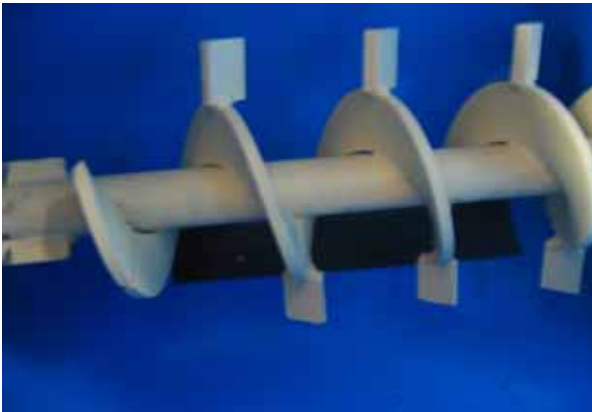


ESTROMAT 403 Anwendung zum Mischen von Staubresten aus der Quarzsandherstellung



Sicht auf den Materialauslass mit Schlauchreduzierung

Sicht auf die Mischwelle mit abnehmbaren Schaufeln (spezielle Anwendung)



Die Dosierwelle kann ausgerüstet werden mit zusätzlichen kleinen Schaufeln, um das trockene Material im Einfülltrichter des Durchlaufmischers vorzumischen.



Verschiedene Getriebemotoren mit einer Leistung von 7,5 bis zu 45kW sind lieferbar für spezielle Anwendungen entsprechend dem zu mischenden Material.



Sicht auf die Mischwelle in der Mischkammer, wenn die Mischkammer zum Reinigen herausgeklappt ist.



Durchlaufmischer ESTROMAT 403 mit Explosionsgeschütztem Getriebemotor für Anwendungen in der Chemischen Industrie

Mischwelle und Dosierwelle sind in verschiedenen Qualitäten lieferbar entsprechend der Abriebfestigkeit des zu mischenden Materials, z.B. Zement Beton, Quarzsand, Feuerfestmaterialien, Flugasche usw.

Für Anwendungen in der chemischen Industrie können Mischwellen, Dosierwellen sowie Mischkammern aus rostfreien Stahlqualitäten geliefert werden.

Verschiedene Leistungen des Durchlaufmischers ESTROMAT 403 werden erreicht, indem man den Durchmesser und die Steigung der Dosierwelle, oder aber die Standarddrehzahl des Getriebemotors mittels Frequenzumrichter ändert.

Das UELZENER Maschinen-Programm The UELZENER Machine Programme

für den Hochbau

- Verputzmaschinen mit Mischer
- Mischpumpen für Fertigmörtel
- Mörtelpumpen
- Estrich -Misch- und -Förderanlagen
- Fließestrichpumpen
- Betonförderer
- Förderanlagen für Fertigmörtel
- Schaumzementmaschinen

für den Bergbau

- Hinterfüll-Mischpumpen
- Schaummörtel-Mischpumpen
- Schneckenpumpen für Bergbaumörtel
- Durchlaufmischer für Bergbaumörtel
- Mischanlagen für Verfüllmörtel
- Rohrschneckenförderer

für den Tunnel-und Tiefbau

- Anker-Verpreßpumpen
- Injektions- und Verfüllanlagen
- Tübbing-Hinterfüll-Anlagen
- Pneumatische Betonförderer
- Betonnaßspritzenmaschinen

für den Feuerfestbereich

- Mischpumpen für Tundish-Spritzmassen
- Misch- und Förderanlagen für Vibrationsmassen
- Kolbenpumpen für Feuerfestmassen
- Durchlaufmischer für Feuerfestmassen
- Trockengutmischer für Feuerfestmassen

für Industrie, Umwelt und Entsorgung

- Dickstoff-Pumpen
- Vermörtelungsanlagen für Abfallstoffe
- Kalkmilch-Mischanlagen
- Schlamm-Kalk-Behandlungsanlagen
- Mörtel-Beschichtungsanlagen
- Mehrkomponenten-Misch-und-Förderanlagen

for Building Construction

- Plaster- and rendering machines with mixer
- Mixing pumps for ready-mixed mortars
- Mortar pumps
- Mixing and conveying systems for floor screed
- Self-levelling screed pumps
- Concrete conveyors
- Conveying systems for pre-mixed dry materials
- Foam cement machines

for Mining

- Back-filling mixing pumps
- Foam-cement mixing pumps
- Worm-type pumps for mining mortar
- Continuous mixers for mining mortar
- Mixing units for filling mortar
- Pipe-type worm conveyors for mining mortar

for Tunnelling and Civil Engineering

- Anchor filling pumps
- Injection and filling units
- Concrete tiles - back-filling units
- Pneumatic concrete conveyors
- Wet shotcrete machines

for Refractories

- Mixing pumps for tundish spraying masses
- Mixing and conveying systems for vibration materials
- Piston pumps for refractories
- Continuous mixers for refractories
- Dry material mixers for refractories

for Industry, Environment and Waste Disposal

- Pumps for thick matter
- Mortar systems for waste disposal
- Lime slurry mixing systems
- Sludge-lime processing units
- Mortar coating units
- Mixing and conveying units for multiple components



UELZENER MASCHINEN GmbH

Wiesenstrasse 18
D-65843 Sulzbach am Taunus
Germany

Tel. +49-(0)6196-584-0

Fax +49-(0)6196-71273

e-mail: contact@uelzener-ums.de

Internet: www.uelzener-ums.de