

Pompe de malaxage et de refoulement de masses réfractaires LC et ULC

ESTROMAT 260-600



Le système de malaxage et de refoulement ESTROMAT 260-600 a été conçu spécialement pour la mise en œuvre de produits réfractaires LC (Low Cement) et ULC (Ultra Low Cement). Par conséquent, la machine est capable de malaxer et de refouler pneumatiquement des matériaux secs ou avec une faible teneur en eau tout comme les matériaux thixotropes.

Les masses réfractaires ayant très souvent un poids spécifique élevé et une faible teneur en eau de 4 à 6 %, ne peuvent être pompées, sinon très péniblement, par les pompes courantes telles celles à pistons. La pompe ESTROMAT 260-600 refoule les produits selon le procédé de coussins d'air qui poussent le matériau dans le tuyau à l'aide d'air comprimé jusqu'à une distance de 30 m qui peut varier selon la consistance du produit, du diamètre du flexible ou de la pression d'air.

A travers la rampe à air, l'air comprimé est acheminé dans la cuve et cet air est refoulé à grande vitesse à la sortie de la cuve. En même temps, le produit malaxé est poussé dans le tuyau grâce à des coussins d'air. Ce principe est utilisé avec succès depuis de nombreuses années dans le domaine de la chape.

Eléments constituant la version de base de la machine :

- Cuve à pression avec tôles d'usure, sortie de cuve, gros trou de visite et orifice de nettoyage
- Couvercle de la cuve avec sécurité et soupape de purge d'air
- Système de malaxage avec 4 pâles mélangeuses résistantes à l'usure
- Moteur-réducteur robuste avec thermistance de protection
- Coffret électrique avec tous les éléments de commande et de signalisation, l'ampèremètre pour la sécurité-moteur
- Système de dosage d'eau avec compteur d'eau réglable et réservoir d'eau
- Rampe à air avec soupape de sécurité, 3 soupapes de commande et soupape de retenue
- Trémies de remplissage pour produits secs avec coupe-sac et trou d'aération, fixation pour vibreur
- Châssis profilé avec entrées de fourches et oreilles de levage avec la grue

Mode de fonctionnement de l'ESTROMAT 260-600

Le produit sec en sacs ou en big-bags est déversé dans la cuve à pression à l'aide de la trémie de remplissage.

En même temps, on règle la quantité d'eau requise dans la cuve à l'aide du système de dosage d'eau.

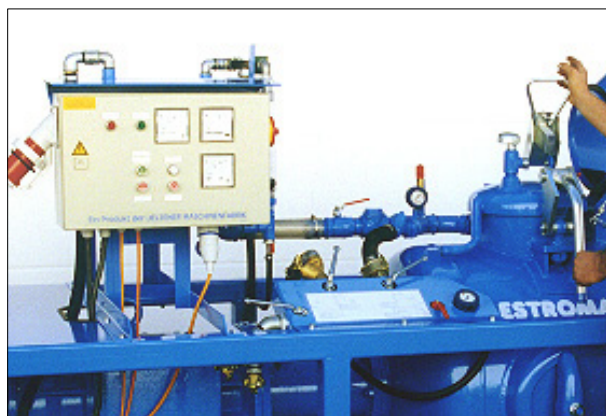
Le produit est rapidement malaxé en fonction du type de produit.

Puis on ferme le couvercle de la cuve et on fait passer l'air dans la cuve.

Le produit malaxé est refoulé jusqu'à ce que la pression de refoulement est descendue à 1 bar.

Alors on ouvre la soupape d'aération du couvercle de la cuve.

Et on recommence la même opération.



Disposition ergonomique et claire des instruments et éléments de commande tout comme les rampes à air et de dosage d'eau

Avantages de l'ESTROMAT 260-600 :

Mode de fonctionnement économique
Mise en service rapide
Facilité de maniement
Qualité de malaxage élevée et constante
Peu d'usure
Refoulement de masses non ou difficilement pompables
Réglage de la consistance pour le refoulement n'est pas nécessaire

Accessoires recommandés:

-Console pour le flexible
-Tuyaux avec différents diamètres
-Dispositif de non-retour pour différents diamètres
-Graissage central automatique
-Filtre pour la trémie de remplissage
-Vibreux pour la trémie de remplissage
-Post-malaxeur E402NM
-Pâles blindées à haute résistance à l'usure

Fiche technique :

Puissance-moteur :	30 kW
Tension** :	400 V/ 50 Hz triphasé
Fréquence-Malaxeur :	47 tours / min
Volume total de cuve :	600 l
Volume utile de la cuve :	350 l
Température de service :	20° C
Débit* :	jusqu'à 8 m ³ / h
Distance de refoulement* :	30 m
Pression-air de service :	5 bar
Pression maximale de la cuve :	8 bar
Débit d'air requis :	5 – 10 m ³ / min
Sortie de cuve standard :	100 mm, accouplement à coquilles 100 - 4''

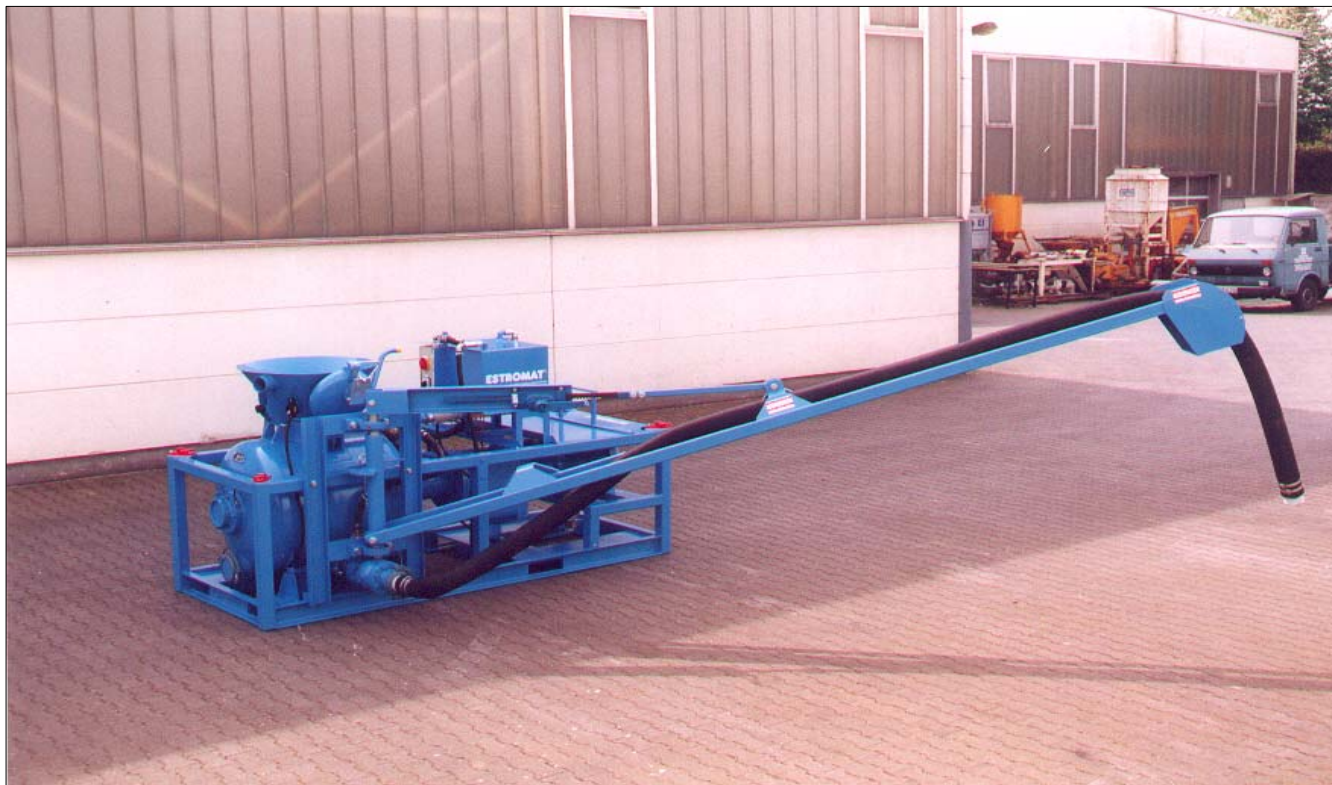
* dépend du débit d'air, du diamètre du tuyau, du type de produit

** pour d'autres tensions, veuillez nous consulter !

Dimensions et poids :

Longueur totale :	3000 mm
Hauteur totale :	1640 mm
Hauteur pour le transport :	1620 mm
Largeur totale :	1150 mm
Poids :	env. 1900 kg

Console pour l'ESTROMAT 260-600



La console permet de positionner exactement l'extrémité du tuyau pour la mise en œuvre du produit réfractaire à l'endroit voulu comme par exemple dans une poche de coulée ou dans une rigole.

Grâce à un cric à crémaillère, la console peut être positionnée aisément. La fixation verticale à l'aide de roulements à billes permet de pivoter la console dans une plage de $\pm 0^\circ$. Grâce à un disque perforé situé au niveau de la fixation, la console peut être bloquée tous les 15° à l'aide d'un goujon enfichable. La console est montée aussi bien en série sur la pompe ESTROMAT 260-600 ou ESTROMAT 850 tout comme elle peut être installée ultérieurement sur une de ces machines. Elle est prévue pour les tuyaux avec des diamètres de DN50 jusqu'à DN100 avec evtl. Les dispositifs de non-retour correspondants.



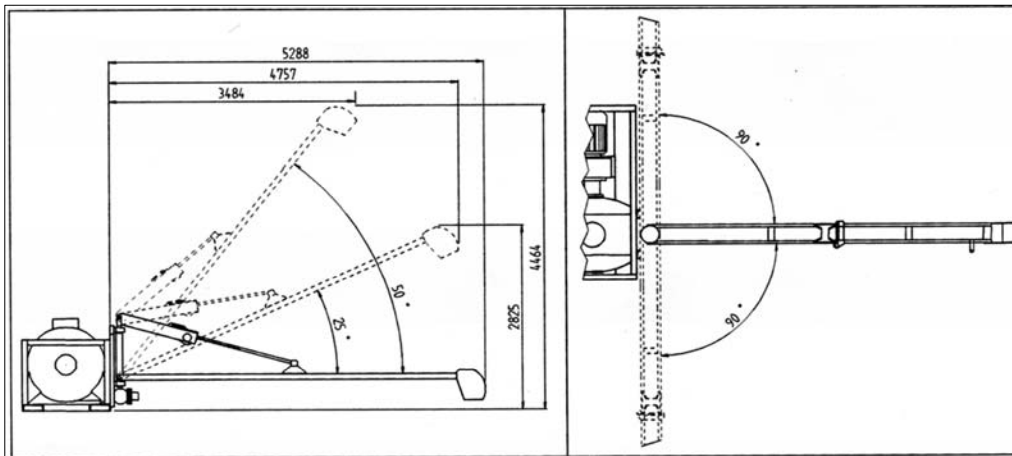
Fiche technique :

Hauteur maximale :	4460 mm
Flèche maximale :	5290 mm
Plage de pivotement :	+ 90°
Poids sans tuyau :	env. 220 kg

Options :

- Console rabattable pour raccourcir la longueur
- pendant le transport (2800 mm)
- Dispositif motorisé ou manuel

Plage de pivotement et d'élévation :



La fixation verticale de la console est faite grâce à un arbre fixé perpendiculairement par un roulement à billes, qui, à l'extrémité inférieure, porte le joug qui supporte la console.

La fixation est faite à l'aide d'un cadre profilé fixé sur le châssis de la machine. Le dispositif de non-retour est aisément accessible.

La console peut être bloquée tous les 15° à l'aide d'un goujon enfichable dans un disque perforé.

