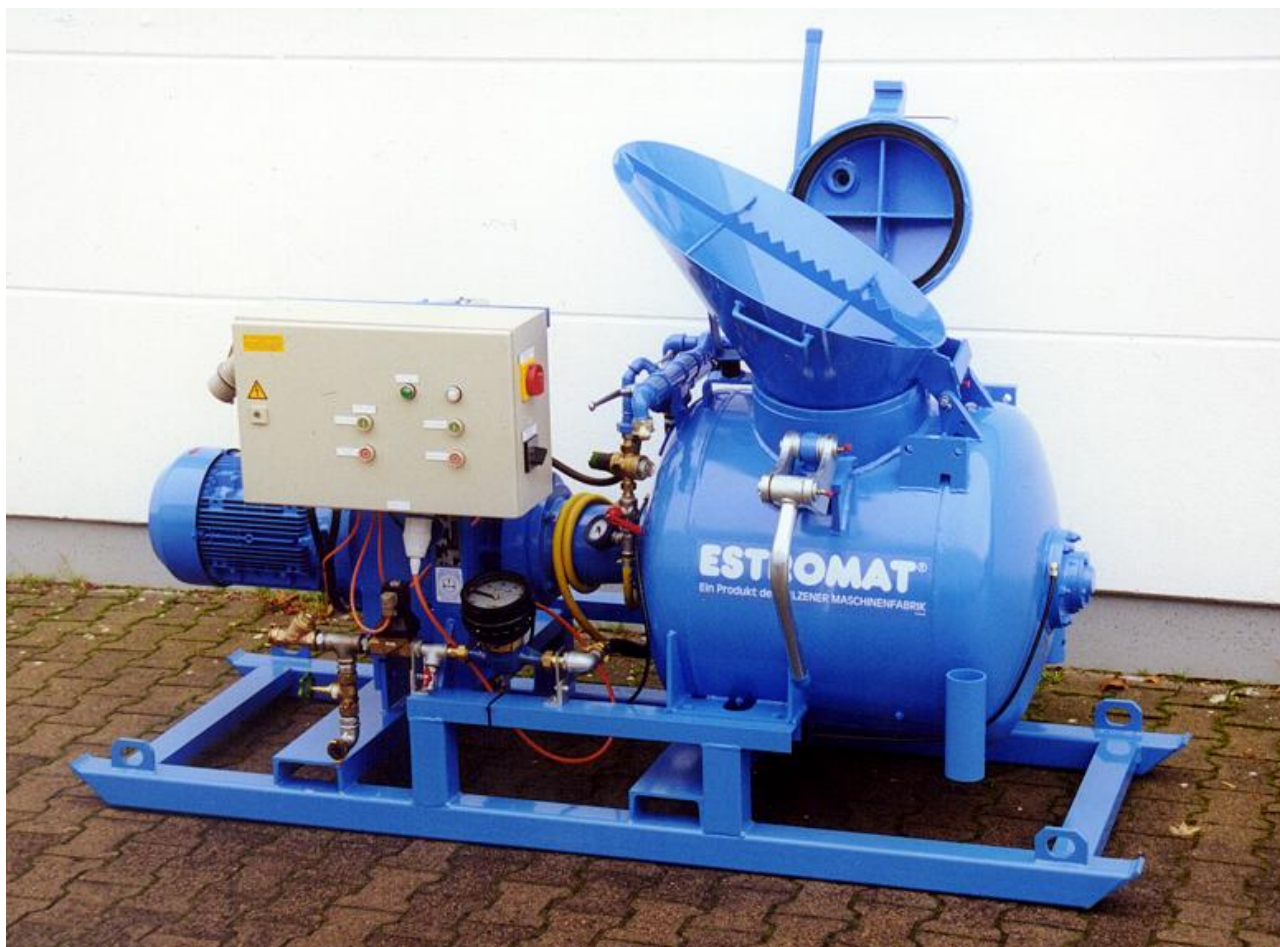


**Pompe de malaxage et de refoulement de matériaux réfractaires
pour la mise en œuvre de charges jusqu'à 400kg**

ESTROMAT 264 E-ST



Description:

L'ESTROMAT 264ST est conçu spécialement pour la mise en œuvre de matériaux réfractaires nécessitant une faible teneur en eau. La machine malaxe le produit intensivement à l'aide du malaxeur avec les 4 bras et pâles à haute résistance à l'usure se trouvant dans la cuve. Le produit malaxé est ensuite pompé à l'aide de coussins d'air comprimé jusqu'à l'endroit de la mise en œuvre.

Les oreilles de levage avec la grue ainsi que les entrées de fourche facilitent le transport et l'emplacement de la machine sur le lieu de travail et assurent une mise en service rapide.



ESTROMAT 264 E-ST

L'ESTROMAT 264ST est composé essentiellement d'éléments suivants :

- Le châssis
- La cuve à pression
- Le système de malaxage avec moteur d'entraînement, le réducteur et la sortie de cuve
- La rampe à air
- La rampe de dosage d'eau
- Le coffret électrique
- Les flexibles pour le refoulement du produit

La cuve avec le malaxeur incorporé est montée sur un châssis profilé et robuste. La faible hauteur de remplissage de la cuve permet un contrôle optimal du niveau de remplissage et de l'opération de malaxage. L'entraînement du dispositif de malaxage se fait grâce à un puissant moteur triphasé avec un réducteur à engrenage droit.

A l'aide d'un levier excentrique, le couvercle de la cuve permet une fermeture hermétique. Après la fermeture de la soupape de purge, on ouvre la soupape d'air principale. Les 2 soupapes pour l'air d'entrée et de pompage étant réglées sur la moitié, le refoulement du produit grâce aux coussins d'air est entamé et la charge est transportée en 2-3 min jusqu'au lieu de la mise en œuvre.

Fiche technique

Volume totale de la cuve :	260l
Volume utile de la cuve :	200l
Puissance - moteur :	11 kW
Tension :	400V / 50Hz / triphasé
Branchement électrique :	CEE 532 / 6h
Protection :	30 A inerte
Type de protection :	IP 54
Air comprimé requis :	min. 6 bar / min. 4 m ³ / min
Pression maximale de la cuve :	8 bar
Sortie de cuve (monté en série) :	DN 65
Débit* :	max. 3m ³ /h

*) dépend du matériau, du débit d'air, du diamètre du tuyau

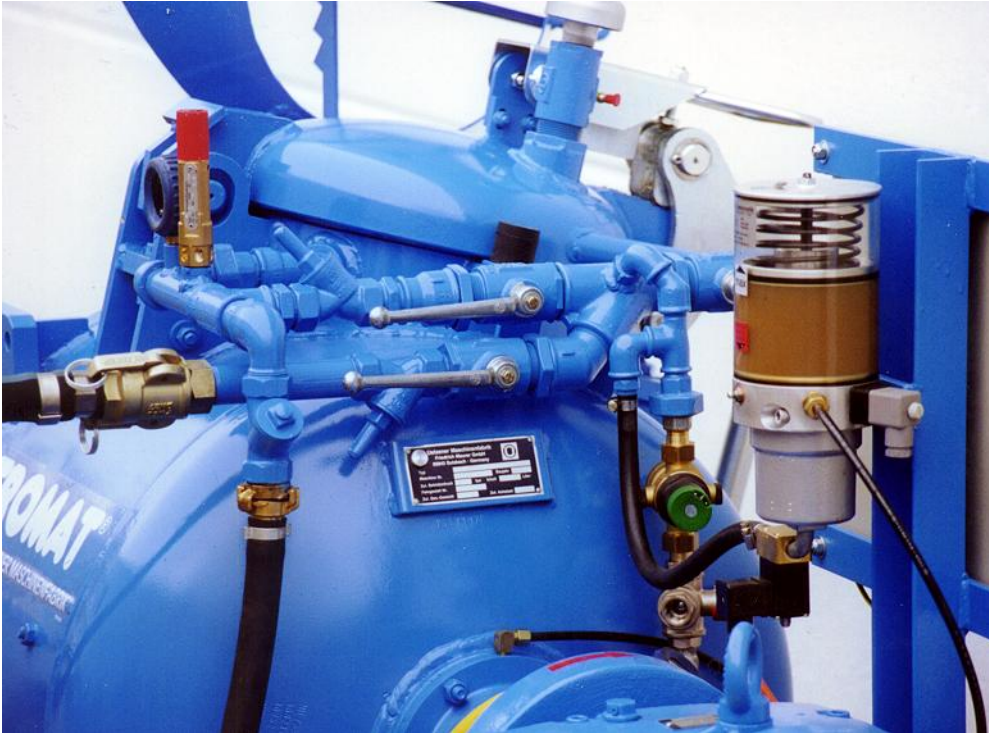
Dimensions et poids

Longueur totale :	2310mm
Largeur totale :	780mm
Hauteur chargement de la cuve :	950mm
Hauteur de transport :	1250mm
Poids à vide :	env. 800kg

Equipement en option

Système de graissage automatique
Dispositif de non-retour
Pâles blindées à haute résistance à l'usure
Tuyaux avec différents diamètres
Post Malaxeur ESTROMAT 402NM

ESTROMAT 264 E-ST



Les instruments de commande sont bien disposés et faciles à manier.

Le dispositif de non-retour se trouvant entre la sortie de cuve et le tuyau empêche d'une part, le passage dans le tuyau de matériau non malaxé et d'autre part le blocage de la sortie de cuve par du produit pas assez malaxé. Le dispositif de non-retour est composé essentiellement d'une soupape à membrane de compression qui se ferme pneumatiquement et d'éléments de la rampe d'air qui permettent le fonctionnement.



Le dispositif de non-retour empêche la formation de bouchons dans les tuyaux.

ESTROMAT 264 E-ST



Le compteur de dosage d'eau réglable permet un mélange exact et l'électrovanne pour l'arrêt du déversement de la quantité d'eau nécessaire pour le malaxage.



La rampe-air comporte une vanne d'air principale ainsi que 2 robinets à boule pour l'air d'entrée et l'air de pompage.



Tous les instruments de commande et de signalisation se trouvent dans un coffret métallique.



Dispositif de graissage automatique



Côté moteur d'entraînement



Côté chargement avec la trémie