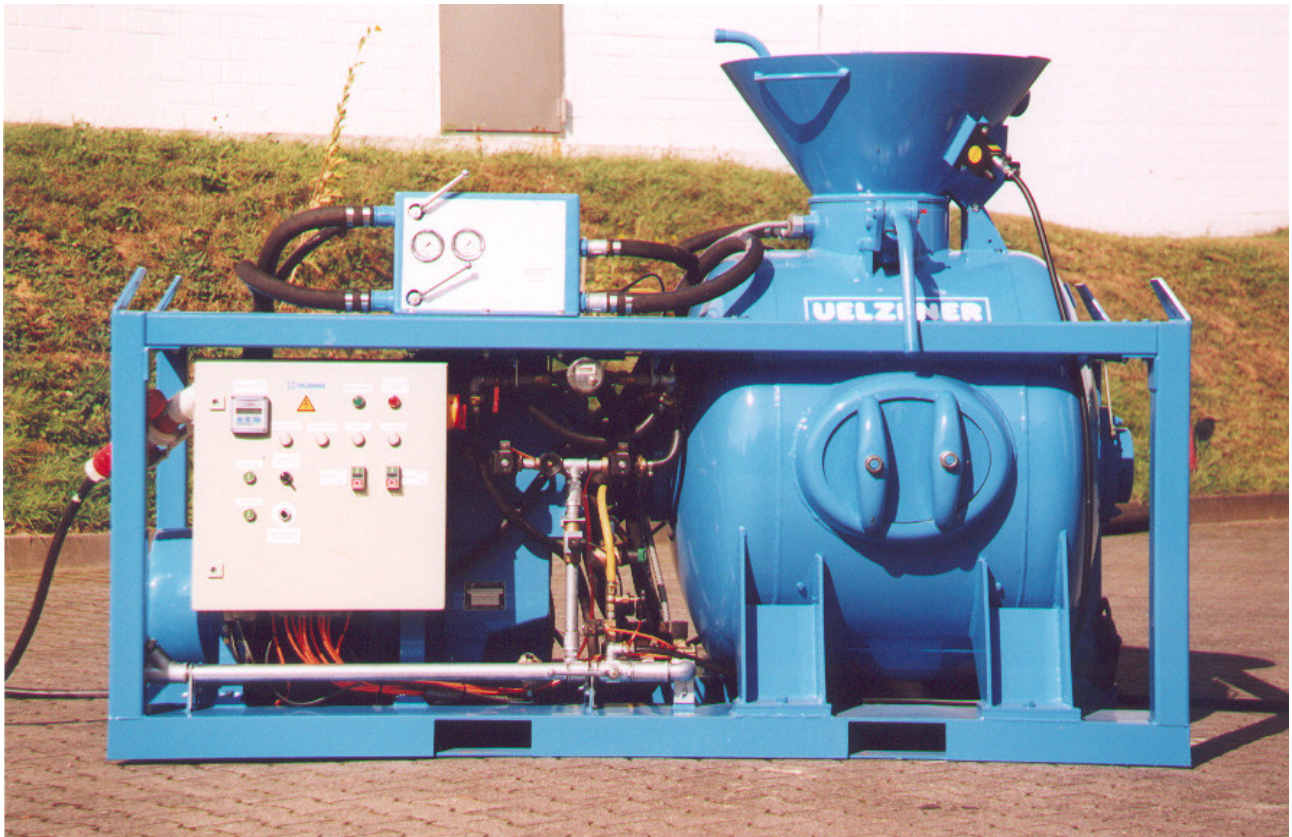


VELZENER

Pompe de malaxage et de refoulement de masses réfractaires LC et ULC

ESTROMAT 850



Fonctionnement :

L'ESTROMAT 850 permet le malaxage et le pompage de masses à prise minérale, de référence à prise hydraulique surtout dans le domaine du réfractaire. Le principe de fonctionnement correspond à celui de la machine à chape tout éprouvée.

Le gros volume d'environ 850l par rapport à celui de cuves à pression de 260l ou 600l convient parfaitement pour la mise en œuvre de produits réfractaires livrés en big-bag d'1 tonne. Avec une densité de déchargement de $\geq 2t/m^3$, on obtient un volume de $\leq 500l$. Cela correspond à un niveau de chargement de $\leq 60\%$ du volume de la cuve. Parce que les produits sont soumis à une ségrégation lors du transport ou de l'entreposage, le déversement d'1 big-bag dans la cuve est plus avantageux pour obtenir un mélange homogène.

Le produit sec en sacs ou en big-bags est déversé dans la cuve à pression à l'aide de la trémie de remplissage. En même temps, on règle la quantité d'eau requise dans la cuve à l'aide du système de dosage d'eau. Grâce au malaxeur se trouvant dans la cuve, le produit est mélangé jusqu'à l'obtention d'une consistance de terre humide. Une fois le produit bien mélangé, on ferme le couvercle et on fait passer l'air dans la cuve. Le mélange est alors poussé dans la sortie de cuve grâce à des coussins d'air et passe dans le tuyau.

Pompe de malaxage et de refoulement de masses réfractaires LC et ULC

ESTROMAT 850

Fonctionnement, cont.:

L'air comprimé nécessaire peut provenir soit du réseau du site ou à partir d'un compresseur autonome. La pression maximale est limitée à 8 bar grâce à une soupape de sécurité se trouvant au niveau de la rampe à air. L'air comprimé qui reste s'échappe soit au niveau des flexibles soit au niveau de la vanne de purge du couvercle de la cuve.

Le couvercle ne peut s'ouvrir que quand la vanne de purge est ouverte et par conséquent la cuve décompressée. Pour continuer, on recommence la même opération.

Eléments constituant la version de base de l'ESTROMAT 850 :

Châssis

Cuve à pression

Malaxeur à haute résistance à l'usure avec moteur réducteur

Sortie de cuve DN100

Rampe à air

Système de dosage d'eau avec réservoir

Coffret électrique avec tous les éléments de commande et de signalisation

Equipements et accessoires en option, non compris dans la version de base:

Tuyaux DN65, DN80, DN100

Dispositif de non retour pour différents diamètres

Dispositif de graissage entièrement automatique

Console pour tuyaux avec réglage manuel ou avec moteur

Post-malaxeur ESTROMAT 402NM

Fiche technique :

Volume totale de la cuve :	850l
Volume utile de la cuve :	650l
Puissance moteur :	30 kW
Tension :	400V / 50Hz / triphasé
Branchement :	CEE 563 / 6h
Protection électrique :	IP54
Raccord air comprimé :	R 1 ½" / 6 bar / 10m ³ /min
Pression maximale de la cuve :	8 bar
Débit*:	4-5 m ³ /h

*) dépend du débit d'air, du diamètre du tuyau, du type de produit.

