

VELZENER

MASCHINEN GMBH



ESTROMAT 260-600

Druckkessel- Misch- und Förderanlage
für LC- und ULC-Feuerfestmassen
z. B. für Basisfutter in Pfannen, Konvertern,
Rinnen, Verteiler etc.



ESTROMAT 260-600

Der ESTROMAT 260-600 wurde entwickelt zum Mischen und Fördern von Feuerfest-Material bis zu einer Körnung von 16 mm. Die Mischanlage findet Einsatz bei der Herstellung von Dauerfutter für Pfannen, Tundish, Torpedos, Hochofenrinnen, im Industrie- und Schmelzofenbau für die Glas- und Aluminiumindustrie.

Systembeschreibung

Feuerfestmaterialien mit hohem spezifischem Gewicht und geringem Wasseranteil von nur 4-6% lassen sich in der Regel nicht mit herkömmlichen Pumpsystemen, wie Kolben- oder Schneckenpumpen fördern. Das Misch- und Fördersystem ESTROMAT 260-600 wurde speziell für die Verarbeitung von LC- und ULC-Feuerfestmaterialien entwickelt. Es hat sich seit vielen Jahren bei Estrichmaschinen erfolgreich bewährt.

Der ESTROMAT 260-600 mischt erdfeuchte, thixotrope und trockene Materialien und fördert diese mit Druckluft, abhängig von Materialbeschaffenheit, Schlauchdurchmesser und Druckluftmenge bis zu 30m weit. Bei diesem Fördersystem wird über die Luftarmatur dem Mischgut im Kessel und gleichzeitig am Kesselauslaß Druckluft zur Beschleunigung zugeführt und das Mischgut in Pfropfenform zum Schlauchende gefördert.

Standard-Ausrüstung

- Mischkessel großer Wartungs-Mannloch), Sicherheits-Schnellverschluss und Entlüftungshahn, Reinigungs-Öffnung DN 100-4"
- Verschleißbleche im Druckkessel montiert
- stabiler Maschinenrahmen mit 4 Kranösen und Gabelstaplertaschen
- nachschmierbare, verschleißarme Lagerung der Mischwelle, 3fach abgedichtet
- austauschbarer Kesselabgang DN 100-4" mit Schalenkupplung
- 4 verschleißarme Mischwerkzeuge (Hartguss) auf Mischwelle montiert
- robuster zweistufiger Standard-Getriebemotor mit Kaltleiterüberwachung
- elektrische Steuerung mit erforderlichen Befehls- und Meldegeräten, Sicherungen, Ampèremeter und automatischer Stern-Dreieck-Schaltung
- Schutzrahmen für elektrische Steuerung
- Luftarmatur mit Kugelhähnen f. Kessel- und Beschleunigerluft, Booster
- Sicherheitsventil,
- Wasserarmatur mit elektronisch programmierbarer Dosiereinrichtung *wahlweise* : Wasserarmatur mit mechanischer Wasserdosieruhr
- Wassertank mit optischer Füllstandsanzeige
- Einfülltrichter zur Beschickung mit Big-Bags, Anbaukonsole für Rüttler
- Staubfilter mit Anschlusschlauch an Einfülltrichter

Vorteile

- stabile und kompakte Misch- und Fördereinheit
- exakte Wasserdosierung elektronisch, wahlweise mechanisch
- Mischgut von gleichbleibend hoher Mischqualität
- verschleißarmes Misch- und Fördersystem
- leicht zu handhabendes System in Aufbau beim Fördern und Reinigen
- Big-Bag-Beschickung
- Einsparung von Arbeitskräften
- kostensparende Arbeitsweise
- schnelle Einsatzbereitschaft
- hohe Zuverlässigkeit
- Förderung von nicht oder nur schwer pumpbaren Massen



Sicherheits-Domverschluss



Sicherheits-Sieb im Kesseldom

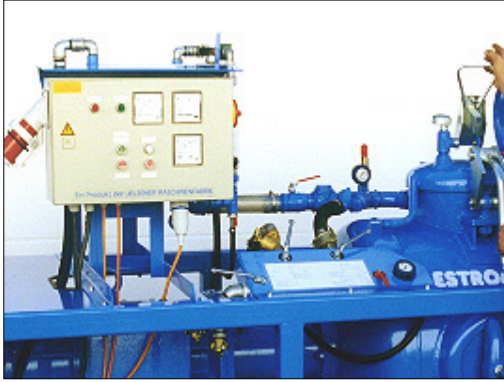


Elektrische Steuerung



Druckluft-Steuerarmaturen

ESTROMAT 260-600



Ergonomischer Arbeitsplatz mit Elektrischer Steuerung, Schalt- und Überwachungsgeräte, sowie Wasserdosier- und Luftarmatur



Rückblaseeinrichtung, Schlauchanschluss



Zentralschmiereinheit Reinigungsanschluss



ESTROMAT 260-600-kurz

Bedienungsweise für ESTROMAT 260-600

- Das trockene Material wird als Sackware oder aus Big- Bags über den Einfülltrichter in den Druckkessel gefüllt.
- Gleichzeitig wird die benötigte Wassermenge über das Dosiersystem vom Wassertank in den Mischkessel dosiert.
- Der Zwangsmischer mischt das Material in kürzester Zeit, abhängig von der Materialbeschaffenheit.
- Danach wird der Kesseldeckel geschlossen und der Mischkessel mit Druckluft beaufschlagt.
- Die Charge wird gefördert bis der Förderdruck auf 1bar gesunken ist.
- Dann wird das Entlüftungsventil am Kesseldeckel geöffnet.
- Die nächste Charge wird auf die gleiche Weise verarbeitet

Technische Daten

Motorleistung	: 30 kW
Spannung **	: 400V/50Hz Drehstrom
Mischerdrehzahl	: 47 U/min
Gesamtkesselvolumen	: 600 l
Arbeitsvolumen Kessel	: 350 l
Betriebstemperatur	: 20 C
Förderleistung *	: bis 8m ³ /h
Förderweite *	: 30 m
Arbeitsluftdruck	: 5 bar
max. Kesseldruck	: 8 bar
erforderliche Luftversorgung	: 5-10 m ³ /min
Standard-Kesselabgang	: DN100, Schalenkuppl.100-4"

* abhängig von Luftverbrauch, Durchmesser Förderschlauch und Materialeigenschaften

** andere Spannungen auf Anfrage!

Maße:

Gesamtlänge	: 3000 mm
Gesamthöhe	: 1640 mm
Transporthöhe	: 1620 mm
Gesamtbreite	: 1150 mm
Gewicht	: ca.1900 kg

Empfohlenes Zubehör

- Schlauchausleger
- Förderschläuche mit verschiedenen Durchmessern
- Rückblaseeinrichtung für verschiedene Durchmesser
- Automatische Schmieranlage für Mischerlager
- Abluftfilter für Einwurftrichter
- Rüttler für Einwurftrichter
- Nachmischer E402NM
- hochverschleißfestes Mischwerk

ESTROMAT 260-600-kurz (Best.- Nr. 260.00.609)

Empfohlen für Zustell-Betriebe mit häufigem Baustellenwechsel. Ausführung mit Winkelgetriebemotor zwecks, Kürzung des Maschinengestells. Masse: L x B x H: 2100 x 1200 x 1800 mm
Sonst wie oben beschrieben in Ausstattung und Leistungen.

ESTROMAT 260-600

Schlauchausleger für ESTROMAT 260-600

Der Schlauchausleger dient dazu das Förderschlauchende bei der Zustellung von Gießpfannen und ähnlichen Gefäßen, sowie Hochofen-Rinnen in eine möglichst günstige Position zu bringen. Er unterstützt die manuelle Verteilung und erleichtert das gezielte Einbringen des Feuerfestmaterials.

Mittels einer Zahnstangenwinde kann der Schlauch-Ausleger in jede gewünschte Höhe gebracht werden. Die vertikale Lagerung mittels Kugellager ermöglicht den Ausleger im Bereich $\pm 90^\circ$ zu schwenken. Ein Lochkranz an der Schwenkwelle ermöglicht die Arretierung jeweils alle 15° mit einem Steckbolzens. Somit ist ohne Versetzen des ESTROMAT ein großer Arbeitsbereich bedienbar.

Der Ausleger ist sowohl für die Misch- und Förderanlage ESTROMAT 260-600 oder ESTROMAT 850 lieferbar, kann aber auch jederzeit nachträglich an eine bereits vorhandene Anlage angebaut werden. Er ist für Förderschläuche DN 50 bis DN 100 einsetzbar, sowie auch in Verbindung mit der jeweiligen Rückblaseeinrichtung.

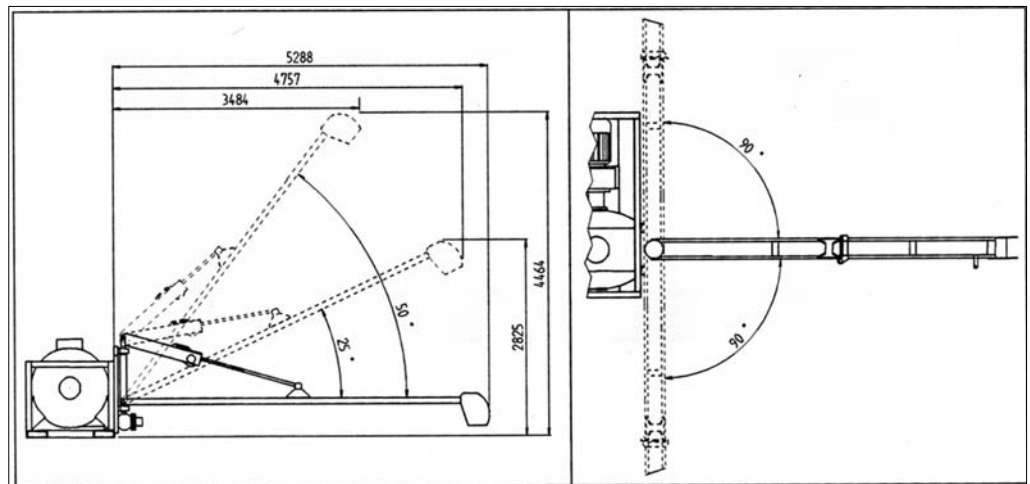
Technische Daten des Auslegers:

maximale Kopfhöhe	: 4460 mm
maximale Auslegerweite	: 5290 mm
Schwenkbereich	: $\pm 90^\circ$
Gewicht ohne Schlauch	: ca.220 kg

Die vertikale Lagerung des Auslegers erfolgt mittels einer kugelgelagerten, senkrechten Welle, die am unteren Ende das Joch zur Aufnahme des Auslegers trägt. Die Lagerkonstruktion ist mit einem Stahlprofilrahmen an das Maschinengestell befestigt. Die Rückblaseeinrichtung bleibt frei zugänglich. Der Ausleger kann mit einer Segment-Lochscheibe in 15° -Schritten in jeder Position arretiert werden.



Arbeitsbereich des Schlauch-Auslegers



UELZENER MASCHINEN GMBH

Stahlstrasse 26-28, D-65428 Rüsselsheim, Germany
Tel: +49-(0)6142-17768-0, Fax: +49-(0)6142-17768-50
e-mail: contact@uelzener-ums.de, Internet: www.uelzener-ums.de